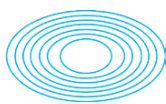




7-10 апреля 2016, Москва Moscow Breast Meeting

I КОНФЕРЕНЦИЯ ПО ПРОБЛЕМАМ РЕКОНСТРУКТИВНОЙ И ЭСТЕТИЧЕСКОЙ ХИРУРГИИ У БОЛЬНЫХ РАКОМ МОЛОЧНОЙ ЖЕЛЕЗЫ

ОРГАНИЗАТОРЫ



ФГБУ «РОНЦ
им. Н.Н. Блохина»
Минздрава России



Ассоциация
Онкологов
России



BIConcept

ГЕНЕРАЛЬНЫЕ СПОНСОРЫ

 **CLOVERMED**
Комплексные решения для пластической хирургии



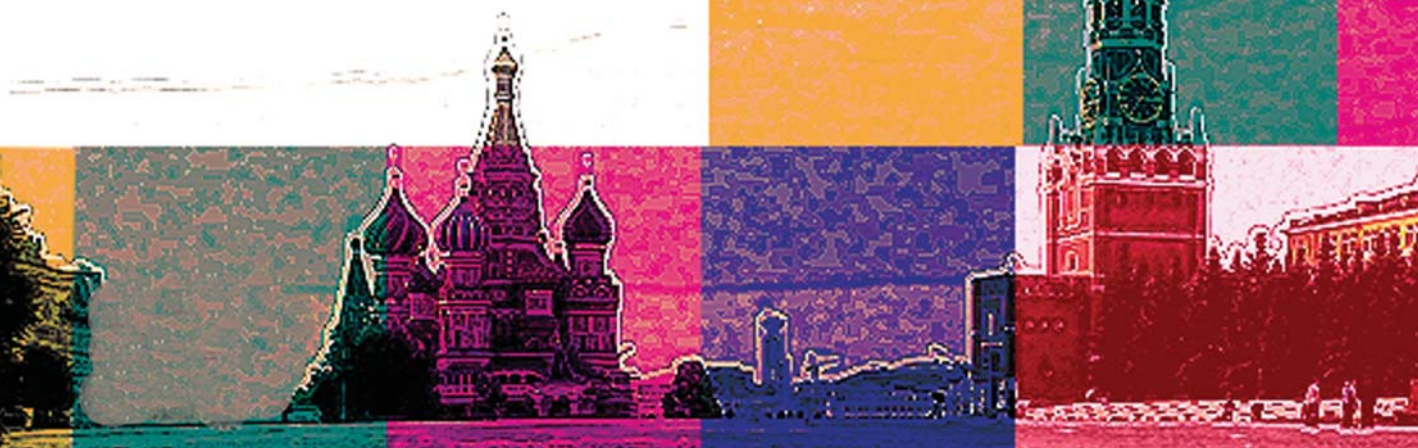
ЗОЛОТОЙ СПОНСОР

AstraZeneca 
What science can do

СПОНСОРЫ

BIOCAD
Biotechnology Company

Johnson & Johnson



НЕОБХОДИМЫЙ ЭТАП на пути к излечению

БЕЙОДАЙМ® в НЕОадъювантной терапии
HER2-положительного рака молочной железы II–III стадии¹



pCR
до 84%

БЕЙОДАЙМ® (пертузумаб+трастузумаб) в комбинации с химиотерапией²:

- **увеличивает** частоту полного патоморфологического ответа (pCR) **до 84%***
- **увеличивает** частоту объективного ответа **до 92%**

БЕЙОДАЙМ® включен комиссией МЗ РФ в перечень **ЖНВЛП на 2016 год³**

* В подгруппе пациентов HER2+ HR- в исследовании TRYPHAENA²

1. Инструкция по медицинскому применению препарата Бейодайм® РУ ЛП-002670; 2. Schneeweiss A, et al. Ann Oncol 2013; 24:2278–2284;

3. Распоряжение Правительства РФ от 26.12.2015 № 2724-п, <http://publication.pravo.gov.ru/Document/View/0001201601040062>, доступно 28.01.2016.

Показания к применению. Метастатический рак молочной железы: в комбинации с доцетакселом при метастатическом или местно-рецидивирующем, неоперабельном раке молочной железы с опухолевой гиперэкспрессией HER2 при отсутствии ранее проводимой HER2 специфичной терапии или химиотерапии по поводу метастатического заболевания. Неoadъювантная терапия рака молочной железы: в комбинации с доцетакселом при местно-распространенном, отечно-инфильтративном или раннем раке молочной железы (диаметр опухоли более 2 см) с гиперэкспрессией HER2 в составе схемы лечения, содержащей фторурацил, элирубизин и циклофосфамид (ФЭЦ) или карбоплатин. **Противопоказания:** гиперчувствительность к пертузумабу, трастузумабу, бензиловому спирту, любому вспомогательному веществу, входящему в состав компонентов набора Бейодайм® или белку мыши, беременность и период грудного вскармливания, детский возраст до 18 лет (эффективность и безопасность применения не установлены), значения фракции выброса левого желудочка сердца (ФВЛЖ) до лечения <50%, хроническая сердечная недостаточность в анамнезе, неконтролируемая артериальная гипертензия, недавно перенесенный инфаркт миокарда, серьезные нарушения сердечного ритма, требующие лекарственной терапии на момент назначения набора Бейодайм®, за исключением фибрилляции предсердий и пароксизмальной наджелудочковой тахикардии, предшествующее лечение антрациклинами с кумулятивной дозой доксорубицина или эквивалентного препарата >360 мг/м², нарушения функции печени (эффективность и безопасность применения не изучались), тяжелая одышка в покое, вызванная метастазами в легкие или требующая поддерживающей терапии кислородом. **С осторожностью:** снижение ФВЛЖ до уровня <50% на фоне предшествующей адъювантной терапии препаратом Герцептин®; значения ФВЛЖ <55%; предшествующее лечение кардиотоксичными лекарственными средствами, в т.ч. антрациклинами/циклофосфамидом или предшествующая лучевая терапия на область грудной клетки; ишемическая болезнь сердца, артериальная гипертензия, сердечная недостаточность, сопутствующие заболевания легких или метастазы в легкие; состояния, которые способны нарушать функцию левого желудочка; нарушения функции почек. **Побочное действие:** поскольку использовались комбинации препаратов, проблематично точно установить причинно-следственную взаимосвязь между нежелательным явлением и конкретным препаратом. Нежелательные реакции (НР) с частотой ≥1/10 со стороны: крови и лимфатической системы – нейтропения, анемия, лейкопения, фебрильная нейтропения (в т.ч. с летальным исходом); иммунной системы – гиперчувствительность/анафилактические реакции, инфузионные реакции/синдром высвобождения цитокинов; обмена веществ и питания – снижение аппетита; психики – бессонница; нервной системы – периферическая нейропатия, головная боль, дисгевзия (искажение вкусовых восприятий); дыхательной системы, органов грудной клетки и средостения – кашель; желудочно-кишечного тракта – диарея, тошнота, рвота, запор, стоматит, диспепсия; кожи и подкожных тканей – alopecia, патология ногтей; скелетно-мышечной и соединительной ткани – миалгия, артралгия; общие расстройства и нарушения в месте введения – повышенная утомляемость, астения, периферические отеки, воспаление слизистых оболочек различной локализации, боль, повышение температуры тела, присоединение вторичных инфекций (инфекции верхних дыхательных путей, назофарингит). Полный перечень нежелательных реакций с частотой менее 1/10 представлен в полной инструкции по медицинскому применению. **Дополнительная информация:** женщины, обладающие репродуктивным потенциалом, и женщины детородного возраста, являющиеся половыми партнерами пациентов, получающих лечение компонентами набора Бейодайм®, во время лечения и как минимум в течение 7 месяцев после окончания лечения компонентами набора Бейодайм® должны использовать надежные методы контрацепции. В случае наступления беременности в ходе терапии или в течение 7 месяцев после введения последней дозы компонентов набора Бейодайм® необходимо предупредить женщину о возможности вредного воздействия на плод. Если беременная продолжит получать терапию, то она должна находиться под тщательным наблюдением врачей разных специальностей. Вскормливание грудным молоком не рекомендуется во время лечения и как минимум в течение 7 месяцев после окончания лечения компонентами набора Бейодайм®. В случае наступления беременности необходимо сообщить об этом сотрудникам группы безопасности представительства компании Ф. Хоффманн-Ля Рош Лтд., Швейцария по электронному адресу Moscow.ds@roche.com или по тел. +7 (495) 229-29-99. **Полная информация о препарате представлена в инструкции по медицинскому применению, РУ ЛП-002670.**

2016-1231, февраль 2016

Реклама


БЕЙОДАЙМ®
пертузумаб + трастузумаб

ЗАО «Рош-Москва»
Официальный дистрибьютор
«Ф.Хоффманн-Ля Рош Лтд.» (Швейцария)
Россия, 107031 г. Москва
Трубная площадь, дом 2
Бизнес-центр «Галерея Неглинная»
Тел.: +7 (495) 229-29-99
Факс: +7 (495) 229-79-99
www.roche.ru





НАУЧНЫЙ КОМИТЕТ

- **Давыдов Михаил Иванович**, Академик РАН и РАМН, профессор, директор ФГБУ «РОНЦ им. Н.Н. Блохина» МЗ РФ, Главный Онколог России, Москва, Россия
- **Каприн Андрей Дмитриевич**, д.м.н., профессор, директор ФГБУ «НМИРЦ» Минздрава России, Москва, Россия
- **Мантурова Наталья Евгеньевна**, д.м.н., заведующая кафедрой пластической и реконструктивной хирургии, косметологии и клеточных технологий ФУВ РНИМУ им. Н.И. Пирогова, Москва, Россия
- **Соболевский Владимир Анатольевич**, профессор, д.м.н., зав. отделением реконструктивно-пластической онкохирургии ФГБУ «РОНЦ им. Н.Н. Блохина» МЗ РФ, Москва, Россия
- **Зикиряходжаев Азиз Дильшодович**, д.м.н., руководитель отделения онкологии реконструктивно-пластической хирургии молочной железы и кожи МНИОИ им. П.А. Герцена, Москва, Россия
- **Боровиков Алексей Михайлович**, профессор, д.м.н., Москва, Россия
- **Dennis Hammond / Деннис Хаммонд**, пластический хирург, США

СПИКЕРЫ

- **Artando Iniguez / Армандо Инигез**, Hospital Sótero del Río, Чили
- **Азимова Рано Боходыровна**, врач-хирург отделения реконструктивно-пластической онкохирургии ФГБУ «РОНЦ им. Н.Н. Блохина» МЗ РФ, Москва, Россия
- **Байчоров Эльбрус Асманбекович**, ГБУЗ «Ставропольский краевой клинический онкологический диспансер», Ставрополь, Россия
- **Вишневская Яна Владимировна**, к.м.н., в.н.с. отделения патологической анатомии ФГБУ «РОНЦ им. Н.Н. Блохина» МЗ РФ, Москва, Россия
- **Волченко Алексей Анатольевич**, д.м.н., руководитель центра онкопластической хирургии молочной железы ФГАУ Лечебно-реабилитационный центр, Москва, Россия
- **Воронцов Алексей Юрьевич**, ГБУЗ НО «Нижегородский областной клинический онкологический диспансер», Нижний Новгород, Россия
- **Диков Юрий Юрьевич**, к.м.н., научный сотрудник отделения реконструктивно-пластической онкохирургии ФГБУ «РОНЦ им. Н.Н. Блохина» МЗ РФ, Москва, Россия
- **Егоров Юрий Сергеевич**, д.м.н., ФГБУ «РОНЦ им. Н.Н. Блохина» МЗ РФ, Москва, Россия
- **Ермощенко Мария Владимировна**, к.м.н., научный сотрудник отделения онкологии реконструктивно-пластической хирургии молочной железы и кожи, МНИОИ им. П.А. Герцена, Москва, Россия

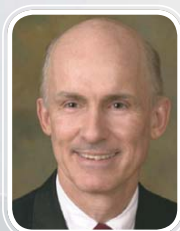
ICTPS

International Course-Training
for Plastic Surgeons

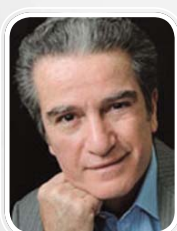
2-5 ИЮНЯ 2016
САНКТ-ПЕТЕРБУРГ

VI МЕЖДУНАРОДНЫЙ КУРС-ТРЕНИНГ ДЛЯ ПЛАСТИЧЕСКИХ ХИРУРГОВ

Ведущие мировые эксперты



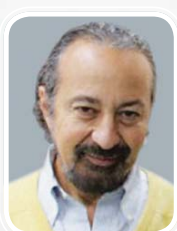
Брайан Кинни



Бенджамин Ашер



Мустафа Хамди



Марио Пеле Чераволо



Алессандро Гуалди



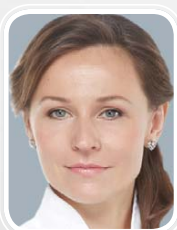
Алексис Верпале



Морис Нахабедян



Алесей Боровиков



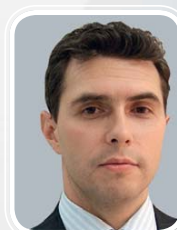
Наталья Мантурова



Владимир Соболевский



Георгий Саруханов



Денис Агапов

ICTPS-2016 – ЭТО

- Самая актуальная научная программа
- On-line трансляция из операционной
- Выставка по эстетической медицине

ОРГАНИЗАТОР



Компания «БИО Концепт»

Компания «КЛОВЕРМЕД»

ГЕНЕРАЛЬНЫЙ СПОНСОР



Первый Санкт-Петербургский
государственный медицинский
университет
им. акад. И.П. Павлова

ПАРТНЕРЫ



Кафедра пластической
и реконструктивной хирургии,
косметологии и клеточных
технологий НИМУ
им. Н.И.Пирогова

www.ictps.ru
events@bioconcept.ru



+7 495 605 74 24
+7 985 767 66 93

РЕКЛАМА



СПИКЕРЫ

- **Жуков Николай Владимирович**, д.м.н., ФГУ Федерального научно-клинического центра детской онкологии, гематологии и иммунологии Федерального агентства по здравоохранению и социальному развитию РФ, Москва, Россия
- **Иванов Вадим Геннадьевич**, к.м.н., ФГБУ «НИИ онкологии им. Н.Н. Петрова» Минздрава России, Санкт-Петербург, Россия
- **Иванов Станислав Михайлович**, к.м.н, старший научный сотрудник радиологического отделения «ФГБУ РОНЦ им. Н.Н. Блохина» МЗ РФ, Москва, Россия
- **Ивашков Владимир Юрьевич**, отделение реконструктивно-пластической онкохирургии ФГБУ «РОНЦ им. Н.Н. Блохина» МЗ РФ, Москва, Россия
- **Искендеров Рамазан Мусаевич**, отделение реконструктивно-пластической онкохирургии ФГБУ «РОНЦ им. Н.Н. Блохина» МЗ РФ, Москва, Россия
- **Карпова Марина Сергеевна**, к.м.н., врач рентгено-диагностического отделения ФГБУ «РОНЦ им. Н.Н. Блохина» МЗ РФ, Москва, Россия
- **Колеганова Татьяна Борисовна**, врач-физиотерапевт, ФГАУ «Лечебно-реабилитационный центр» Минздрава России, Москва, Россия
- **Крохина Ольга Владимировна**, к.м.н., старший научный сотрудник отделения реконструктивно-пластической онкохирургии ФГБУ «РОНЦ им. Н.Н. Блохина» МЗ РФ, Москва, Россия
- **Мавроди Татьяна Валерьевна**, к.м.н., ГБУЗ «Краевая клиническая больница №2» Министерства здравоохранения Краснодарского края, Краснодар, Россия
- **Малыгин Сергей Евгеньевич**, к.м.н., доцент кафедры онкологии и лучевой терапии РНИМУ им. Н.И. Пирогова, Москва, Россия
- **Пароконная Анастасия Анатольевна**, д.м.н., отделение Радиохирургии ФГБУ «РОНЦ им. Н.Н. Блохина» МЗ РФ, Москва, Россия
- **Петровский Александр Валерьевич**, к.м.н., ФГБУ «РОНЦ им. Н.Н. Блохина» МЗ РФ, Исполнительный директор Ассоциации онкологов России, Москва, Россия
- **Пучкова Ольга Сергеевна**, врач-онколог, маммолог, Москва, Россия
- **Сухотько Анна Сергеевна**, к.м.н., отделение онкологии реконструктивно-пластической хирургии молочной железы и кожи МНИОИ им. П.А. Герцена, Москва, Россия
- **Фролова Мона Александровна**, старший научный сотрудник отделения Клинической фармакологии и химиотерапии ФГБУ «РОНЦ им. Н.Н. Блохина» МЗ РФ, Москва, Россия

РЕКОНСТРУКЦИЯ МОЛОЧНОЙ ЖЕЛЕЗЫ

Имплантат-экспандер системы Бекер – единственный выбор для одномоментной и отсроченной реконструкции молочной железы. Все преимущества экспандера и имплантата в одном протезе.



Siltext[®] Contour Profile[®] Becker 35
Cohesive II



Siltext[®] Round Becker 25
Cohesive I



Siltext[®] Round Becker 50
Cohesive I

До операции



Протез Бекер
установлен



Наполнение
протеза
физиологическим
раствором



Рекомендуемый
объем
достигнут



**Заказ видеофильмов по телефону
(495) 787-17-72**

РЕКЛАМА



7 АПРЕЛЯ, четверг**

ПРОГРАММА MOSCOW BREAST MEETING – 2016*

- 8.00–8.30 Регистрация
Председатели: **Крохина О.В., Фролова М.А.**
- 8.30–8.35 Открытие конференции, вступительное слово.
Профессор **Соболевский В.А., Мантурова Н.Е.**
- 8.35–8.50 Мультимодальный подход в диагностике рака молочной железы. **Пучкова О.С.**
- 8.50–9.05 Роль МРТ в оценке состояния ткани молочной железы и имплантов после реконструктивных операций. **Карпова М.С.**
- 9.05–9.20 Молекулярные подтипы рака молочной железы.
Вишневская Я.В.
- 9.20–9.50 Предоперационная системная терапия при тройном негативном раке и Her-2/neu позитивном раке молочной железы. **Фролова М.А.**
- 9.50–10.10 Эндокринотерапия рака молочной железы.
Эволюция «мягкой силы». **Жуков Н.В.**
(при поддержке компании «АстраЗенека»)
- 10.10–10.25 Наследственный рак молочной железы. Особенности диагностики, лечения, профилактики. **Крохина О.В.**
- 10.25–10.40 Рак молочной железы на фоне беременности – современное лечение, прогноз. **Пароконная А.А.**
- 10.40–10.55 Новые ультразвуковые технологии в диагностике состояния подмышечных лимфатических узлов у больных раком молочной железы. **Петровский А.В.**
- 10.55–11.00 Дискуссия.
- 11.00–11.30 Перерыв.
Председатели: **Соболевский В.А., Зикиряходжаев А.Д.**
- 11.30–11.45 Современные требования к выполнению органосохранных операций при раке молочной железы. **Искендеров Р.М.**
- 11.45–12.00 Исследование краев резекции при органосохранных операциях по поводу рака молочной железы. **Сухотько А.С.**



7 АПРЕЛЯ, четверг**

- 12.00–12.15 Онкопластические резекции молочной железы с использованием ротационных glandулярных лоскутов. **Ермощенкова М.В.**
- 12.15–12.30 Корректирующие операции после органосохранных операций. Возмещение объема, коррекция субмаммарной борозды, перемещение САК. **Азимова Р.Б.**
- 12.30–12.45 Полиуритановые импланты. Современные возможности в реконструктивно-пластической хирургии рака молочной железы. **Зикиряходжаев А.Д.**
- 12.45–13.00 Реконструкция молочной железы с использованием имплантатов: успехи и неудачи. **Малыгин С.Е.**
- 13.00–13.15 Корректирующие симметризирующие операции у больных раком молочной железы. **Зикиряходжаев А.Д.**
- 13.15–13.30 Контралатеральная коррекция при реконструкции молочной железы: Необходимость или тренд? **Малыгин С.Е.**
- 13.30–13.45 Реконструкция груди перманентными имплантами. **Мавроди Т.В.**
- 13.45–14.00 Методология подбора имплантов для аугментации контралатеральной молочной железы при одномоментной и отсроченной реконструкции. Новые данные. **Иванов В.Г.**
- 14.00–14.15 Дискуссия.
- 14.15–15.15 Перерыв.
- 14.45-15.15 Круглый стол для начинающих хирургов-онкологов «Первые шаги реконструктивного хирурга: практические советы». Ведущий – **Байчоров Э.А.**
- Председатели: Мавроди Т.В., Соболевский В.А.**
- 15.15–15.30 Реконструкция молочной железы. Имплант vs собственные ткани. **Мавроди Т.В.**
- 15.30–15.45 Торакодорсальный лоскут. История, модификации, комбинация с имплантом или без. Осложнения и их коррекция. **Соболевский В.А.**





- 15.45–16.00 Реконструкция TRAM-лоскутом. История, модификации, осложнения и их коррекция. **Воронцов А.Ю.**
- 16.00–16.15 Реконструкция свободными лоскутами (DIEP, TAG, SGAP). История, клинические особенности, осложнения. **Соболевский В.А.**
- 16.15–16.30 Формирование DIEP лоскута для реконструкции груди. Тактика принятия решения на основании данных, полученных при флюоресцентной ангиографии. **Армандо Инигез**
- 16.30–16.45 Современная стратегия хирургического лечения лимфатических отеков верхней конечности. **Ивашков В.Ю.**
- 16.45–17.00 Комплексное восстановительное лечение после радикальных операций на молочной железе по поводу рака. **Колеганова Т.Б.**
- 17.00–17.10 Дискуссия.
- 17.10-17.30 Перерыв.
- Председатели: Малыгин С.Е., Егоров Ю.С.**
- 17.30–17.45 Лучевая терапия в комплексном лечении больных раком молочной железы после реконструктивных операций. Методики, осложнения, профилактика. **Иванов С.М.**
- 17.45–18.00 Особенности реконструктивных операций до и после лучевой терапии у больных раком молочной железы. **Диков Ю.Ю.**
- 18.00–18.15 Липофиллинг. От коррекции после реконструкции к самостоятельному методу. **Азимова Р.Б.**
- 18.15–18.30 Липофиллинг в реконструктивной хирургии молочной железы. Исторические аспекты и перспективы развития. **Ермощенко М.В.**
- 18.30–18.45 Комбинированная реконструкция молочной железы силиконовым эндопротезом и сетчатым имплантом. **Волченко А.А.**
- 18.45–18.55 Дискуссия.
- 18.55–19.00 Заключительное слово. Профессор **Соболевский В.А.**

* В программе возможны изменения, ** Участие в первом дне мероприятия – бесплатное

ПРОДЛЕВАЕТ ЖИЗНЬ

больным местно-распространенным
и/или метастатическим ЭР+ РМЖ в постменопаузе*

Фазлодекс®
фулвестрант **500 мг**



**При рецидиве или первом прогрессировании заболевания
после/на фоне проведенной терапии антиэстрогенами**

КРАТКАЯ ИНСТРУКЦИЯ ПО МЕДИЦИНСКОМУ ПРИМЕНЕНИЮ

Регистрационный номер: ЛС-000855. Торговое название препарата: Фазлодекс® Международное непатентованное

название: фулвестрант. Лекарственная форма: раствор для внутримышечного введения. Показания к применению:

Местно-распространенный или диссеминированный рак молочной железы с положительными рецепторами эстрогенов у женщин

в постменопаузе при прогрессировании после или на фоне терапии антиэстрогенами. **Противопоказания:** повышенная

чувствительность к фулвестранту или любому другому компоненту препарата; тяжелые нарушения функции печени; беременность

и период кормления грудью; детский возраст до 18 лет. С осторожностью: при нарушениях функции почек и печени. Способ

применения и дозы: внутримышечно, путем медленной (в течение 1-2 мин) инъекции. Содержимое 2-х шприцев последовательно

вводится в правую и левую ягодичные области. **ВЗРОСЛЫЕ ПАЦИЕНТЫ ЖЕНСКОГО ПОЛА (ВКЛЮЧАЯ ПОЖИЛОЙ ВОЗРАСТ):**

РЕКОМЕНДУЕМАЯ ДОЗА – 500 МГ 1 РАЗ В МЕСЯЦ. ПЕРВЫЙ МЕСЯЦ ТЕРАПИИ: 500 МГ 2 РАЗА В МЕСЯЦ (ВТОРОЕ ВВЕДЕНИЕ

– ЧЕРЕЗ 2 НЕДЕЛИ ПОСЛЕ ПЕРВОЙ ДОЗЫ ПРЕПАРАТА). Дозировку у особых категорий пациентов смотрите в полном варианте

инструкции. **Побочное действие:** наблюдавшиеся нежелательные реакции представлены ниже. Определение частоты побочных

реакций: очень часто (10%); часто (1 - <10%); нечасто (0,1 - <1%). *Со стороны системы пищеварения:* очень часто – тошнота; часто

– рвота, диарея, анорексия. *Со стороны сердечно-сосудистой системы:* часто – ощущение жара (“приливы”), тромбоземболия.

Со стороны кожи и кожных придатков: часто – сыпь. *Местные реакции:* очень часто – реакции в месте введения препарата,

включая слабо выраженные транзиторные боль и воспаление; нечасто – кровотечение, гематома в месте введения. *Со стороны*

мочеполовой системы: часто – инфекции мочевыводящих путей; нечасто – вагинальный кандидоз, бели, вагинальные кровоте-

чения. *Со стороны печени и желчевыводящих путей:* очень часто – повышение активности “печёночных” ферментов (аланинами-

нотрансферазы (АЛТ), аспартатаминотрансферазы (АСТ), щелочной фосфатазы); часто – повышение концентрации билирубина;

нечасто – печеночная недостаточность, гепатит, повышение активности гамма-глутамилтрансферазы. *Прочие:* очень часто –

астения; часто – головная боль, реакции повышенной чувствительности (отеки, крапивница). **Перед назначением препарата**

ознакомьтесь, пожалуйста, с полной инструкцией по медицинскому применению.

Дальнейшая информация предоставляется по требованию. Дата утверждения – 26.12.2012

* **Применение Фазлодекса 500 мг обеспечивает увеличение общей выживаемости больных по сравнению с применением**

Фазлодекса 250 мг (ОР 0.81 (95%ДИ 0.69-0.96), p=0.016 (номинальное значение). Di Leo A, Jerusalem G, Petruzella L, et al.

Presented at: 2012 CTRC-AACR San Antonio Breast Cancer Symposium; December 4-8, 2012; San Antonio, Texas. Abstract S1-4

000 «АстраЗенека Фармасьютикалз»

Россия 125284 Москва, ул. Беговая д. 3, стр. 1

Тел.: +7 (495) 799 56 99, факс: 7 (495) 799 56 98,

www.astrazeneca.ru

FAS-675024011-10/02/2015

AstraZeneca



8 АПРЕЛЯ, пятница

Ведущий – **Деннис Хаммонд**

Модератор – профессор **Боровиков А.М.**

Аугментационная маммопластика. Стратегия успеха.

- 8.30–9.00 Планирование. Роль длины арки нижнего склона.
- 9.00–9.30 Выбираем оптимальный имплант.
- 9.30–10.15 Анатомические импланты в сложных случаях.
- 10.15–11.00 Как уйти от неприятностей при композитной (имплант + липофиллинг) аугментации.
- 11.00–11.25 Оптимизация результатов аугментации текстурированными (круглыми и каплевидными) имплантами в двух плоскостях.
- 11.25–11.30 Вопросы и ответы.
- 11.30–12.00 Кофе-брейк.

Аугментационная маммопластика. Борьба с осложнениями.

- 12.00–12.25 Риски аугментационной маммопластики.
- 12.25–13.10 Негативные результаты аугментации.
- 13.10–13.35 Что делать при смещении эндопротеза и симмастии?
- 13.35–14.10 Капсулярная контрактура.
- 14.10–15.10 Обед.
- 15.10–15.20 Ротация имплантата. Персональная техника коррекции.
- 15.20–15.30 ALCL: состояние дел сегодня.
Это должен знать каждый хирург.

Мастопексия и другие методики коррекции.

- 15.30–16.15 Мастопексия с аугментацией – авторская методика.
- 16.15–16.45 SPAIR – мой метод.
- 16.45–17.10 Упрощаем липофиллинг.
- 17.10–17.20 Вторичная аугментационная мастопексия.
- 17.20–17.40 Кофе-брейк.

Сложные случаи.

- 17.40–18.25 Негативные результаты аугментационной маммопластики.
- 18.25–18.35 Коррекция тубулярной груди. **Ирена Рихтер, Германия**
- 18.35–18.45 Вопросы и ответы.
- 18.45–19.00 Обсуждаем сложные случаи, предоставленные слушателями.

Наши инновации - Ваш Выбор!

Полный спектр имплантатов для эстетической маммопластики



CPG™ Breast Implant 331



CPG™ Breast Implant 332



CPG™ Breast Implant 333



CPG™ Breast Implant 321



CPG™ Breast Implant 322



CPG™ Breast Implant 323



CPG™ Breast Implant 311



CPG™ Breast Implant 312



CPG™ Breast Implant 313

Официальный дистрибьютор Кloverмед
121099, г. Москва, ул. Новый Арбат, 34, стр. 1, офис 501
Тел.: (495) 787-17-72
Факс.: (495) 605-76-65
e-mail: info@clovermed.ru
www.clovermed.ru
Товар сертифицирован. РУ № ФСЗ 2011/09296 от 16.03.2009

РЕКЛАМА



9 АПРЕЛЯ, суббота

Ведущий – **Деннис Хаммонд**

Модератор – профессор **Боровиков А.М.**

- 8.30–10.30 Онлайн трансляция из операционной.
- Операция 1.** II этап одномоментной реконструкции правой молочной железы – замена тканевого экспандера Mentor 350cc Style 6200 на силиконовый эндопротез, аугментация силиконовым эндопротезом и мастопексия левой молочной железы.
- Параллельно трансляции – доклады.
- 10.30–11.00 Кофе-брейк.
- 11.00–14.00 Онлайн трансляция из операционной.
- Операция 2.** Коррекция тубулярной деформации молочной железы.
- Параллельно трансляции – доклады.
- 14.00–15.00 Обед.
- 15.00–16.30 Предоперационная разметка.
Сравнение разных тактик и подходов.
Дискуссия.
- 16.30–17.00 Кофе-брейк.
- 17.00–19.00 Конкурс «Сложные случаи реконструктивной и эстетической хирургии молочной железы».
Дискуссия.
Объявление победителя конкурса.

10 АПРЕЛЯ, воскресенье

- 10.00–12.00 Мастер–класс **Денниса Хаммонда** для хирургов «Предоперационная разметка при реконструктивных операциях на молочной железе».*

* вход свободный

ОБУЧАЮЩАЯ ЛИТЕРАТУРА

по пластической хирургии

Весь ассортимент
на складе в Москве!



ЗАКАЗАТЬ!



РЕКЛАМА

Официальный представитель издательства QMP в России – Компания «БИО Концепт»

Москва, ул. Новый Арбат, д.34, стр.1

Телефон: +7 (495) 605-74-24, www.bioconcept.ru



7-10 апреля 2016 Moscow Breast Meeting

10 АПРЕЛЯ, воскресенье
ВХОД СВОБОДНЫЙ



Верни мамму!

www.vernimammu.ru



Форум «ВЕРНИ МАММУ!»

ГЕНЕРАЛЬНЫЕ СПОНСОРЫ



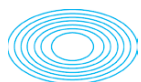
ЗОЛОТОЙ СПОНСОР



СПОНСОРЫ



ОРГАНИЗАТОРЫ Форума «ВЕРНИ МАММУ!»



ПРИ ПОДДЕРЖКЕ



Московский клинический научный центр

І КОНФЕРЕНЦИЯ ПО ПРОБЛЕМАМ РЕКОНСТРУКТИВНОЙ И ЭСТЕТИЧЕСКОЙ ХИРУРГИИ У БОЛЬНЫХ РАКОМ МОЛОЧНОЙ ЖЕЛЕЗЫ

BIODERMIS™

Уменьшение шрамов и келоидных рубцов

Пластины Epi-Derm для коррекции шрамов на большой поверхности



Силиконовый карандаш **Pro-Sil**

Победитель Премии MyFaceMyBody 2013
в номинации «Лучший препарат для домашнего использования»

Коррекция рубцов после пластики груди



Пластины
**Gel Areopexy
Mastopexy form
Areola circles**

Уменьшение отеков после операции



Пластины
EpiFoam



Идеальны
для нанесения
в труднодоступных
местах и на лице



Силиконовый гель **Xeragel**

РЕКЛАМА



10 АПРЕЛЯ, воскресенье ВХОД СВОБОДНЫЙ

- 10.00–12.00 Мастер–класс для хирургов **Денниса Хаммонда** «Предоперационная разметка при реконструктивных операциях на молочной железе».
- 12.00–13.00 **Регистрация участников Форума «ВЕРНИ МАММУ!».**
- 13.00–13.05 Открытие Форума для пациенток «ВЕРНИ МАММУ!».
- 13.05–13.20 **Деннис Хаммонд** о возможностях реконструкции молочной железы и своём опыте проведения подобных операций.
- 13.20–13.40 Российский опыт проведения операций по реконструкции молочной железы. Возможности эстетической хирургии молочной железы.
- 13.40–13.50 Современные тенденции в восстановлении груди. Взгляд пластического хирурга.
Мельников Дмитрий Владимирович, к.м.н., в.н.с., кафедра пластической хирургии Первого МГМУ им. И.М. Сеченова, руководитель клиники красоты «Семейная», Москва, Россия
- 13.50–14.00 Презентация НКО «Крути против рака груди».
- 14.00 **Начало индивидуальных консультаций с хирургами-онкологами, маммологами ведущих Российских медицинских учреждений.**
- 14.00–14.10 Генетическая предрасположенность к РМЖ.
Крохина Ольга Владимировна, к.м.н., старший научный сотрудник отделения реконструктивно-пластической онкохирургии ФГБУ «РОНЦ им. Н.Н. Блохина» МЗ РФ, Москва, Россия
- 14.10–14.20 Презентация некоммерческого партнёрства «Равное право на жизнь»
- 14.20–14.35 Что надо знать онкологическому пациенту о высокотехнологичной медицинской помощи (ВМП).
Дронов Николай Петрович, Председатель Исполнительного комитета МОД «Движение против рака», Заместитель исполнительного директора по правовым вопросам НП «Равное право на жизнь», член Общественного совета при Минздраве России
Зверева Лариса Константиновна, Зам. председателя Совета Ульяновского областного регионального отделения МОД «Движение против рака», Москва, Россия

БЕСКОНТАКТНАЯ ТЕХНИКА УСТАНОВКИ ГРУДНЫХ ИМПЛАНТатов

РУКАВ

Keller Funnel™



РЕКЛАМА

ПРЕИМУЩЕСТВА

- Уменьшение операционного разреза
- Сокращение времени операции
- Снижение повреждения тканей
- Минимализация нагрузки на оболочку импланта

Подходит
для текстурированных
оболочек, имплантатов
анатомической
и круглой формы

ХАРАКТЕРИСТИКИ

- Запатентованное покрытие HYDAK™
- Не содержит лекарственных веществ
- Изделие стерильно
- Предназначено для одноразового использования

 **CLOVERMED**
Комплексные решения для пластической хирургии

Официальный дистрибьютор в России ООО «КЛОВЕРМЕД», Россия, г. Москва, ул. Новый Арбат, д. 34, стр. 1, офис 501
+7 (495) 787-17-72, +8 (800) 770-03-03, www.clovermed.ru



10 АПРЕЛЯ, воскресенье ВХОД СВОБОДНЫЙ

- 14.35–14.50 Реабилитация после радикальной мастэктомии.
Колеганова Татьяна Борисовна, врач-физиотерапевт
Центра восстановительной медицины и реабилитации ФГАУ
«Лечебно-реабилитационный центр» Минздрава России;
Щербакова Людмила Владимировна, к.м.н. заведующая от-
делением физиотерапии, врач-физиотерапевт, Москва, Россия
- 14.50–15.00 Ассоциация онкологических пациентов «Здравствуй!».
Организация пациентов ради пациентов. Будем жить!
Боровова Ирина, Президент Правления Ассоциации
«Здравствуй!»
- 15.00–15.10 Выступление женщин, перенесших РМЖ.
- 15.10–15.25 Психологические аспекты потери и реконструкции груди
пациенткам с РМЖ. **Забелина Елена**, руководитель
психологической службы Ассоциации онкологических пациентов
«Здравствуй!»
- 15.25–15.35 Презентация Благотворительной программы «ЖЕНСКОЕ
ЗДОРОВЬЕ».
- 15.35–15.50 Биострахование в онкологии.
Автадил Георгиевич Чоговадзе, руководитель проекта
Репробанк
В течение всей программы можно задать свои вопросы
интересующему специалисту.
- 14.00–17.00 Индивидуальные консультации
с ведущими специалистами.
- 17.00 ЗАКРЫТИЕ ФОРУМА.

**В программе возможны изменения*

MICROAIRE®

aesthetics

Передовые технологии в моделировании лица и тела

•• ENDOTINE –


биodeградируемые имплантаты для фиксации мягких тканей лица

- > **mini**-фиксаторы для верхней, средней и нижней зон лица
- > Биосовместимый рассасывающийся материал
- > Коррекция результата во время операции
- > Быстрая установка
- > После установки Endotine – естественный результат с четким контуром лица



•• PAL LipoSculptor –

аппарат для вибрационной липосакции

- > Единственный в мире липосактор вибрационного действия (снижает объем физических усилий врача)
- > Идеален в работе с фиброзными тканями
- > Максимальное количество жизнеспособных жировых клеток, пригодных для липофилинга
- >  времени на процедуру
- > 4 канюли в комплекте
- > Адаптер Luer-Lock позволяет использовать канюли системы PAL различных производителей

NEW 2015!



РЕКЛАМА

CLOVERMED

Комплексные решения для пластической хирургии

Официальный дистрибьютор в России ООО «КЛОВЕРМЕД»

+7 (495) 787-17-72, +8 (800) 770-03-03, www.clovermed.ru



ГЕНЕРАЛЬНЫЕ СПОНСОРЫ

КОМПАНИЯ «КЛОВЕРМЕД»

121099, Россия, г. Москва,
ул. Новый Арбат,
д. 34, стр. 1, офис 501
Тел.: +7 (495) 787-17-72
E-mail: info@clovermed.ru
Сайт: www.clovermed.ru



Россия, г. Санкт-Петербург, ул. Марата,
д. 47-49, литера А, офис С 205
Тел.: +7 (812) 677-46-18,
+7 (812) 677-46-19

Компания «КЛОВЕРМЕД» более 18 лет успешно работает в индустрии красоты и занимает лидирующие позиции на профессиональном рынке, предлагая новейшие научные разработки в сфере пластической и реконструктивной хирургии.

«КЛОВЕРМЕД» является эксклюзивным дистрибьютором компании Mentor в России представляет имплантаты молочной железы для эстетической и реконструктивной хирургии, оборудование для липосакции и липофилинга. Послеоперационное белье MARENA. Имплантаты для челюстно-лицевой хирургии.

Мы предлагаем самые последние разработки в области пластической хирургии: рукав KELLER – устройство для бесконтактной установки грудных имплантатов, SPRING THREAD – эластичные нити для безоперационной подтяжки лица, фиксаторы мягких тканей лица ENDOTINE

ЗАО «Рош-Москва»

107031, Россия, г. Москва,
Трубная пл., д.2
Тел.: +7 (495) 229 29 99
Тел.: +7 (495) 229-79-99
E-mail: moscow.reception@roche.com
Сайт: www.roche.ru



Компания «Рош» входит в число ведущих компаний мира в области фармацевтики и диагностики, являясь самым крупным производителем биотехнологических лекарственных препаратов для лечения онкологических, офтальмологических и аутоиммунных заболеваний, тяжелых вирусных инфекций и нарушений центральной нервной системы.

Компания «Рош» является лидером в области диагностики in vitro и гистологической диагностики онкологических заболеваний, а также пионером в области самоконтроля сахарного диабета. Объединение фармацевтического и диагностического подразделений позволяет «Рош» быть лидером в области персонализированной медицины – стратегии, направленной на разработку эффективных медицинских решений для пациентов, с учетом индивидуальных особенностей каждого.

SPRING THREAD®

ГИБКИЕ И ЭЛАСТИЧНЫЕ
КОСМЕТИЧЕСКИЕ НИТИ

- СУПЕР эластичность
- СУПЕР гибкость
- СУПЕР сила
- СУПЕР фиксация

сделано
во
Франции

РЕКЛАМА

Новое звучание нитевого лифтинга проблемных зон

Упругая эластичная нить
исключает
провисание тканей

24 зубца/см
гарантируют надежную фиксацию

Силиконовая оболочка
обеспечивает
оптимальную эластичность

 **CLOVERMED**
Комплексные решения для пластической хирургии

Официальный дистрибьютор в России ООО «КЛОВЕРМЕД»
121099, Москва, ул. Новый Арбат, д. 34, стр.1
Тел.: (495) 787-17-72, e-mail: info@clovermed.ru

www.clovermed.ru



7-10 апреля 2016 Moscow Breast Meeting

ЗОЛОТОЙ СПОНСОР

КОМПАНИЯ AstraZeneca

125284, Россия, Москва,
ул. Беговая, 3, стр. 1
Тел.: +7 (495) 799-56-99
Факс: + 7 (495) 799-56-98
Сайт: www.astrazeneca.com
Сайт: www.astrazeneca.ru



«АстраЗенека» – международная инновационная биофармацевтическая компания, нацеленная на исследование, развитие и коммерческое использование рецептурных препаратов в разных терапевтических областях.

СПОНСОРЫ

КОМПАНИЯ «Биокад»

198515, Санкт-Петербург, Петродворцовый район,
п. Стрельна, ул. Связи, д. 34, литер А
Тел.: +7 (812) 380-49-33
Факс: +7 (812) 380-49-34
E-mail: biocad@biocad.ru
Сайт: www.biocad.ru



Биотехнологическая компания BIOCAD — ведущая в России инновационная компания, объединившая научно-исследовательский центр мирового уровня, ультрасовременное фармацевтическое и биотехнологическое производство, доклинические и международные клинические исследования, соответствующие современным стандартам. BIOCAD – компания полного цикла создания лекарственных препаратов от поиска молекулы до массового производства и маркетинговой поддержки. Препараты предназначены для лечения самых сложных заболеваний, таких как, рак, ВИЧ, гепатит, рассеянный склероз.

ООО «Джонсон & Джонсон»

121614, Россия, Москва,
ул. Крылатская 17, корп. 3, этаж 2
Тел.: +7 (495) 580-77-77
Факс: +7 (495) 580-78-78
Сайт: www.jnj.ru



ООО «Джонсон & Джонсон» является производителем медицинского оборудования и расходных материалов, обеспечивающий профессионалов из 175 стран мира самыми современными технологическими медицинскими решениями.

Направление Mentor, входящее в состав группы компаний Johnson & Johnson, – один из ведущих производителей в области эстетической и реконструктивной хирургии. Более 20 лет направление Mentor занимается производством, исследованием и клиническими испытаниями продукции в области эстетической медицины.

ДВУХЭТАПНАЯ РЕКОНСТРУКЦИЯ ГРУДИ

Более 15 лет
ведущие онкологи России
отдают предпочтение
экспандерам Mentor

Низкий профиль
CPX (Статья 6100)

Средний профиль
CPX (Статья 6200)

Анатомические тканевые расширители
со встроенным портом серии CPX



Высокий профиль
CPX (Статья 6300)

3 ПРОФИЛЯ - 19 ВИДОВ
для самого требовательного хирурга

Эргономичная форма экспандера
позволяет создать необходимое
расширение тканей
для установки
анатомического
имплантата

Текстурированная поверхность
помогает легко извлекать
экспандер, не травмируя ткани

Запатентованное основание экспандера обеспечивает
равномерное давление на ткани

100% гарантия защиты экспандера
от повреждений за счет
запатентованной буферной зоны

Удобный магнитный порт
оптимального размера
с совершенной технологией
«самозакрывания»

Уникальный
наружный сканер
магнитного порта

- Специальное приспособление
для фиксации экспандера

Анатомические имплантаты серии CPG

Более 120 ВАРИАНТОВ
ПОДБОРА ИМПЛАНТАТОВ

- Гарантия прогнозируемого результата
- Безупречный подбор для каждого пациента

Подробнее информацию
о двухэтапной реконструкции груди
спрашивайте у специалистов клиники



CLOVERMED
Комплексные решения для пластической хирургии

Официальный дистрибьютор компании Mentor в России - ООО «Кловермед»
121099, г. Москва, ул. Новый Арбат, д. 34, стр. 1, офис 501

тел.: (495) 787-17-72, факс: (495) 605-76-65, www.clovermed.ru

РЕКЛАМА

CLOVERMED

Комплексные решения для пластической хирургии



имплантаты груди
Mentor



челюстно-лицевые
имплантаты



канюли
для липосакции



хирургические
инструменты



послеоперационное
белье

ООО «Кловермед»

121099, г. Москва,
ул. Новый Арбат, 34, стр. 1, офис 501
Тел.: (495) 787-17-72 (многоканальный),
Факс: (495) 605-76-65
e-mail: info@clovermed.ru
www.clovermed.ru

Компания «КЛОВЕРМЕД» —
эксклюзивный дистрибьютор компании Mentor в России

